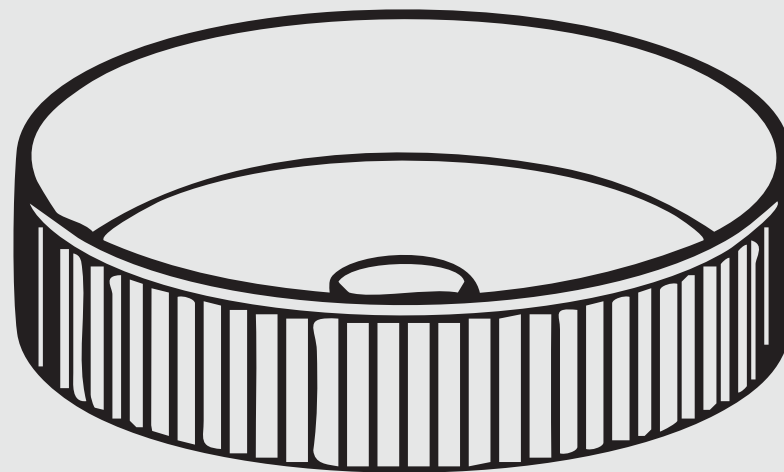
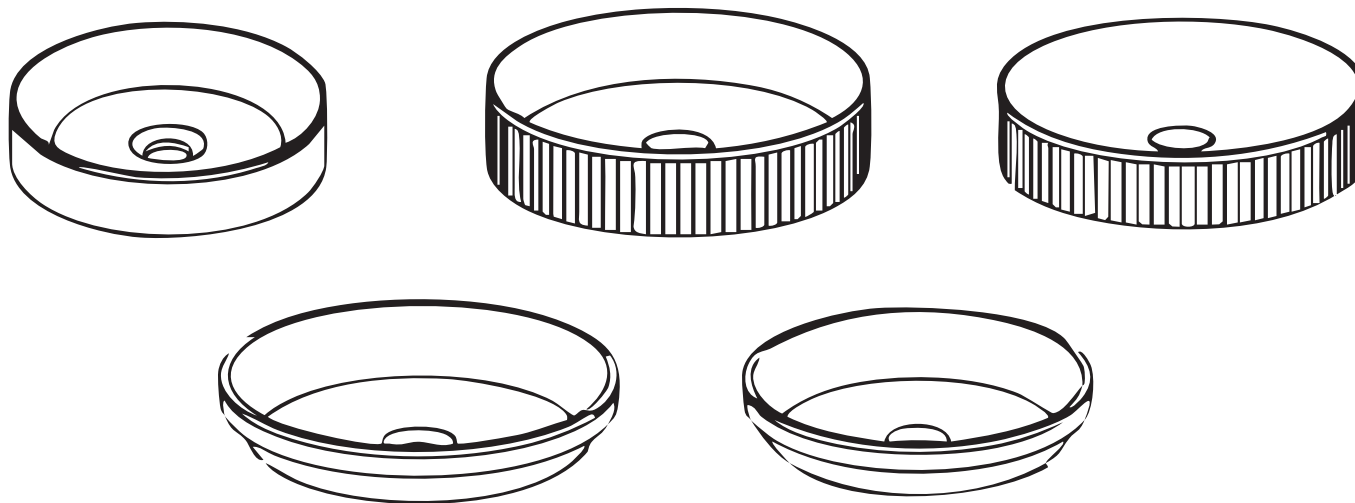


INSTRUKCJA MONTAŻU UMYWALKI (IHFL)

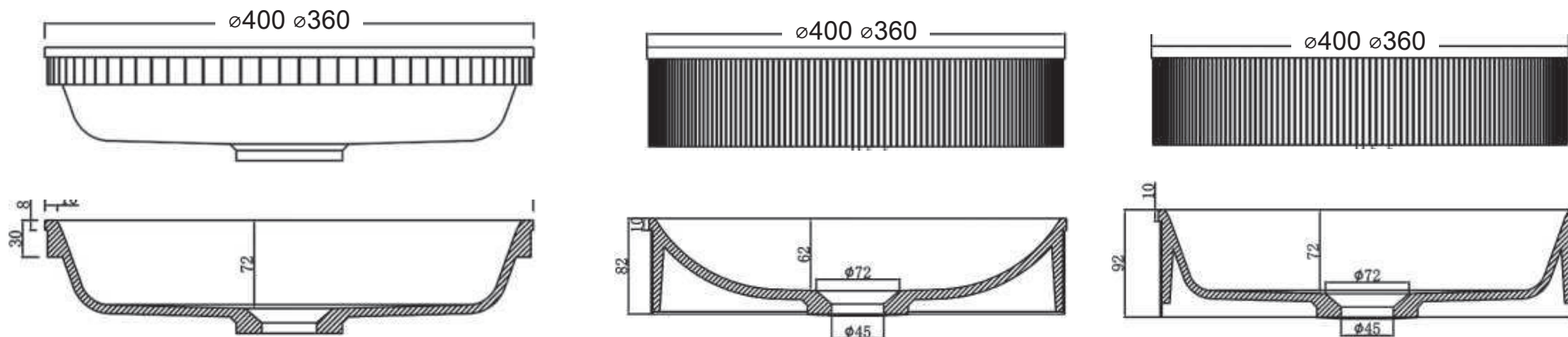


Internity
Home

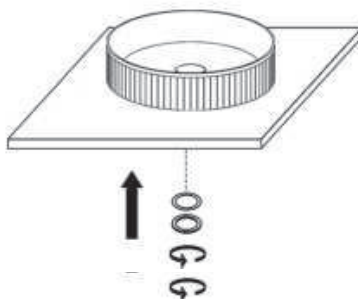
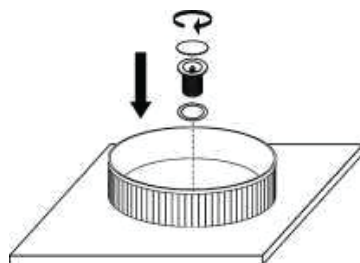
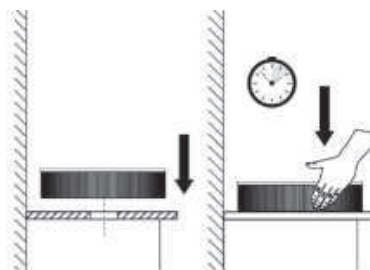
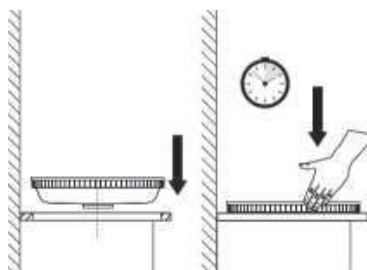
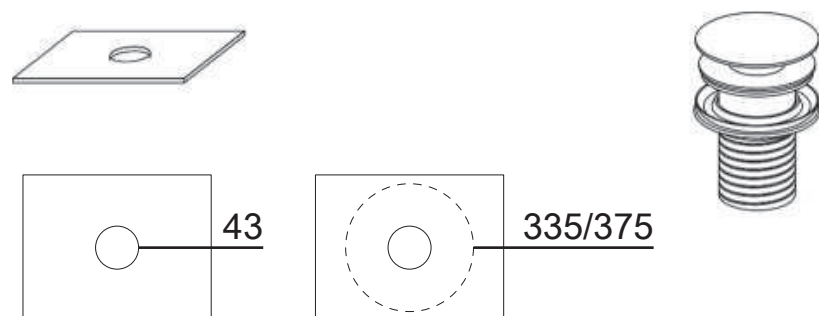
1. Umywalka



2. Rysunek wymiarowy



3. Kroki instalacji



4. Instrukcja obsługi

Aby przedłużyć żywotność umywalki, kluczem do utrzymania jej w pierwotnym stanie jest zapewnienie prostej, codziennej konserwacji.

Do codziennego czyszczenia należy używać łagodnego detergentu i miękkiej ściereczki.

Jeśli powierzchnia ze stali nierdzewnej zostanie uszkodzona chemikaliami, umywalka zacznie korodować i rdzewieć. Wapień i minerały znajdujące się w wodzie mają podobne działanie, więc aby uniknąć korozji, należy przepłukać umywalkę wodą i osuszyć ją miękkim ręcznikiem po każdym użyciu.

Wapień i minerały należy usuwać za pomocą octu, a nie środków chemicznych.

Nie należy używać detergentów zawierających aceton, strong wodę lub amoniak.

Należy unikać kontaktu produktów zawierających wysokie stężenie kwasów, acetonu, zmywacza do paznokci, farb do włosów, detergentów do mycia naczyń, wybielaczy, chloru, gąbek z wełny stalowej i pasty do srebra z powierzchnią umywalki, ponieważ może to spowodować trwałe uszkodzenie powierzchni, co nie jest objęte gwarancją.

Nie używać ostrych narzędzi.

Nie należy umieszczać na umywalce tłących się papierosów ani żadnych bardzo gorących przedmiotów, takich jak suszarka do włosów. Mogą one powodować oparzenia lub odbarwienia.